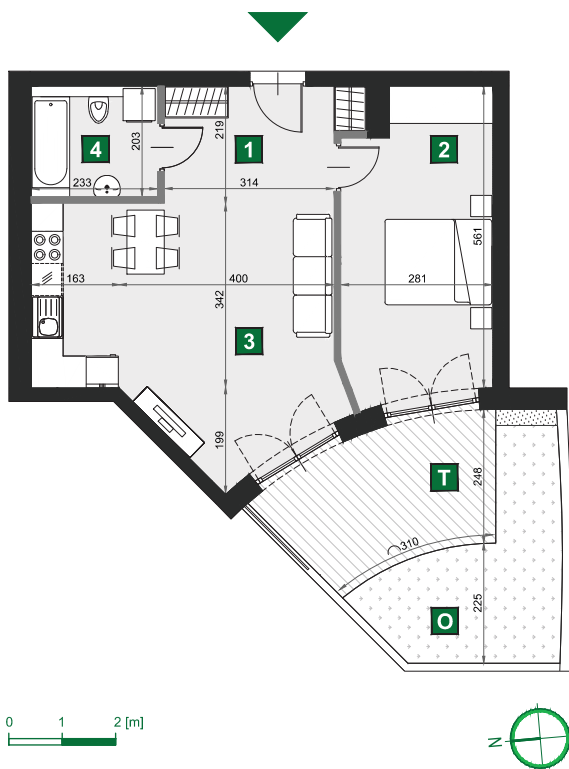


WIŚLANE TARASY 2.0



A 7

budynek	A
piętro	parter
mieszkanie	A 7
liczba pokoi	2

T taras	10,11 m ²
O ogród	10,53 m ²
1 przedpokój	7,36 m ²
2 sypialnia	15,23 m ²
3 pokój dzienny z aneksem kuch.	23,93 m ²
4 łazienka	4,73 m ²

powierzchnia	51,25 m ²
cena brutto	394 695 zł

